

ARTIKELSTAMMDATEN IN EINEN ANDEREN MANDANTEN KOPIEREN

TaxMetall ist mehrmandantenfähig und bietet die Möglichkeit, Artikelstammdaten von einem Mandanten in einen anderen Mandanten zu kopieren.

Sie können entweder alle Datensätze aus dem Artikelstamm kopieren, einen einzigen Datensatz oder von Ihnen ausgewählte Teilmengen.

Alle Datensätze oder einen Datensatz kopieren

Öffnen Sie den Artikelstamm und geben Sie die gewünschte Artikelnummer ein. Danach klicken Sie



auf den Button **F11** „Datensatz kopieren“.

Es öffnet sich folgende Maske:

Kopieren Artikel ...

Ändern Sie bitte die Artikelnummer!

Artikelnummer
0002-BG

Lieferanten kopieren
 Materialliste kopieren
 Preise kopieren **zu Mandant**
 Dokumentenverknüpfungen kopieren
 Individual-Felder kopieren
 Sondereinzelkosten mitkopieren

Info über ähnliche Artikelnummern nach Mustervorgabe

| Artikelnummer | Bezeichnung | intern 2 |
|---------------|-------------|----------|
| ▶ 0002-BG | Baugruppe 3 | |

Klicken Sie nun auf die Schaltfläche „zu Mandant“. Es öffnen sich zwei weitere Auswahlfelder.

Kopieren Artikel ...

Ändern Sie bitte die Artikelnummer!

Artikelnummer
0002-BG

Lieferanten kopieren
 Materialliste kopieren
 Preise kopieren **zu Mandant**
 Dokumentenverknüpfungen kopieren
 Individual-Felder kopieren
 Sondereinzelkosten mitkopieren

Info über ähnliche Artikelnummern nach Mustervorgabe

| Artikelnummer | Bezeichnung | intern 2 |
|---------------|-------------|----------|
| ▶ 0002-BG | Baugruppe 3 | |

Mandant: 2
alle Artikel

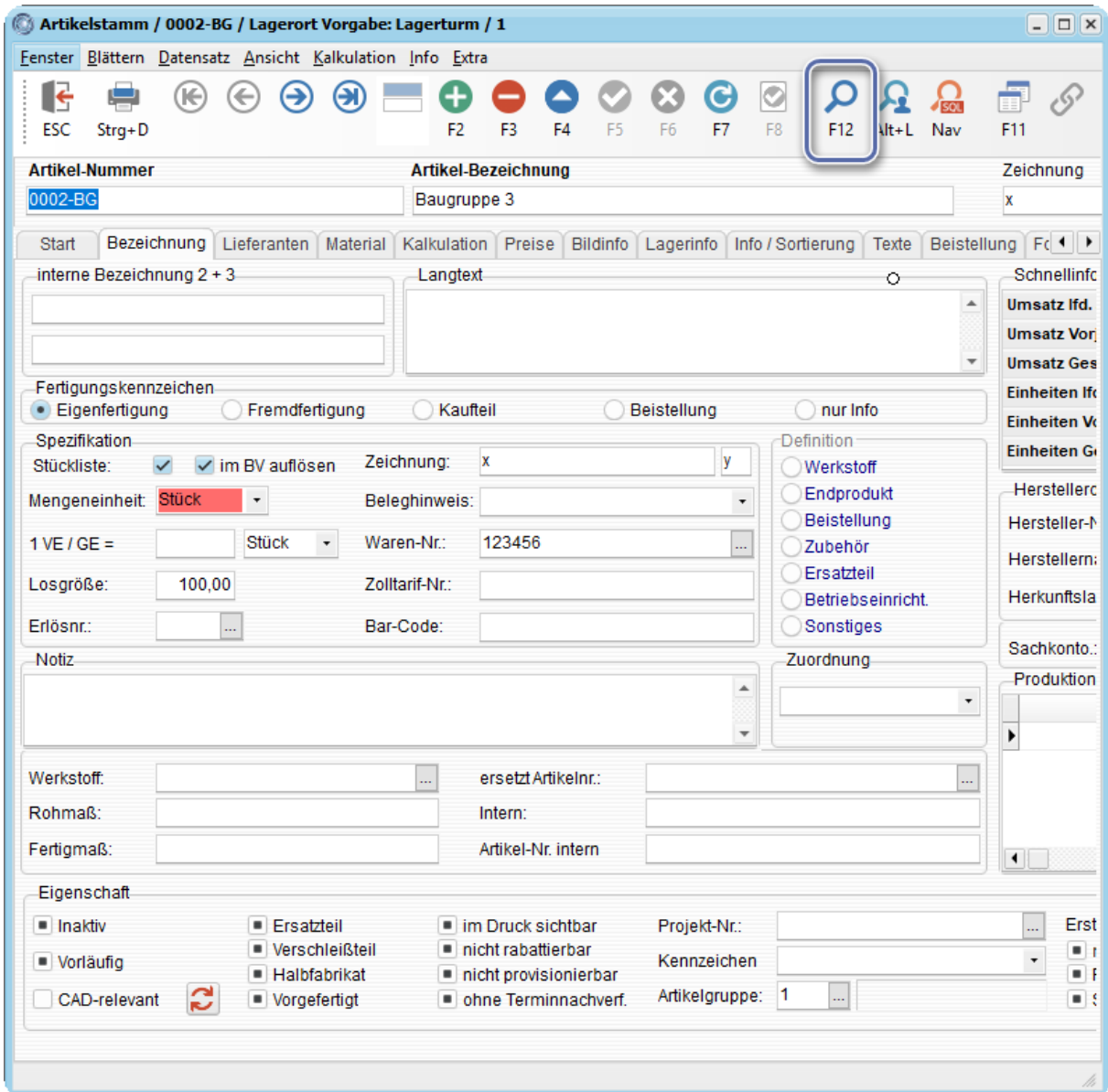
Hier haben Sie nun die Möglichkeit den geöffneten Datensatz (0002-BG) in den Zielmandanten zu kopieren. Wenn Sie Artikel in einen anderen Mandanten kopieren, müssen Sie die Artikelnummer nicht zwingend ändern.

Wenn Sie „alle Artikel“ anklicken, werden alle Datensätze in den angegebenen Mandanten kopiert.

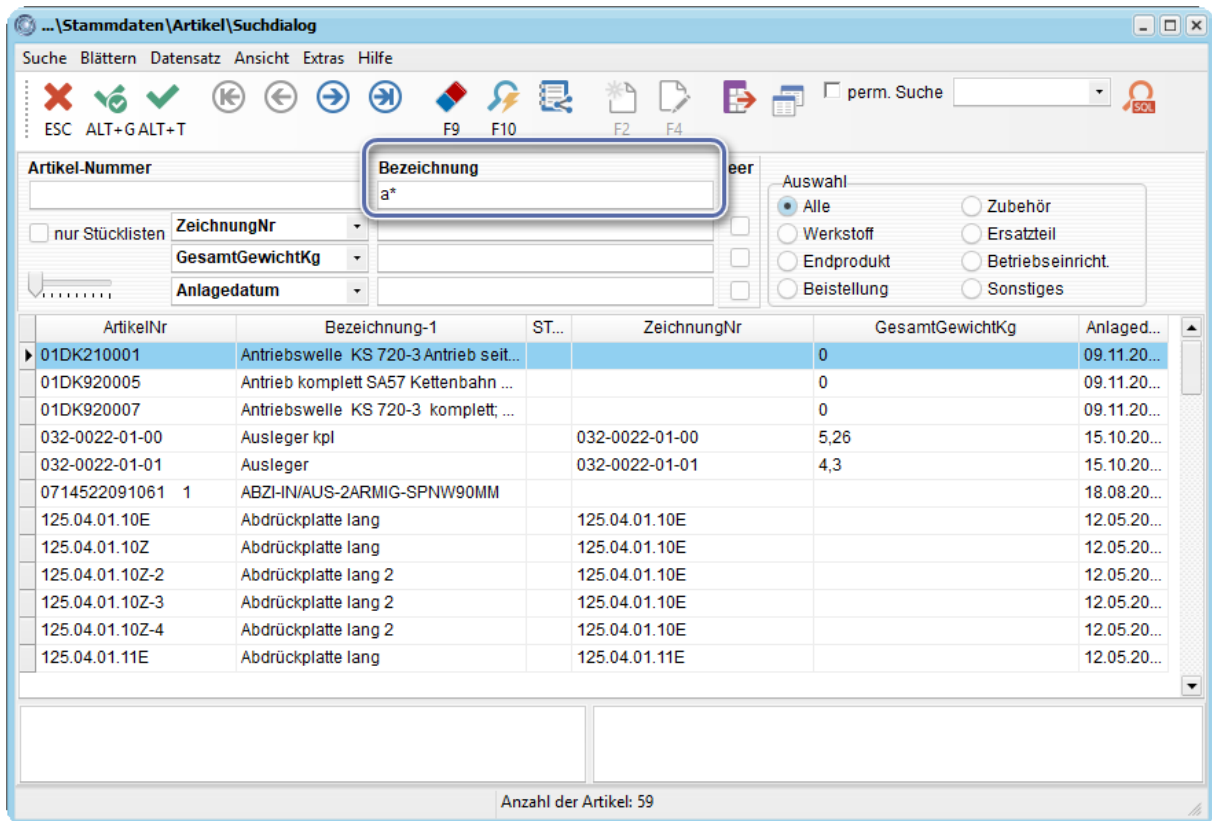
Wählen Sie bitte zusätzlich aus, ob Lieferanten, Materiallisten, Preise, Dokumentenverknüpfungen und Individual-Felder mitkopiert werden sollen. Bestätigen Sie über „OK“.

Teilmengen kopieren


Öffnen Sie dazu den Artikelstamm und wechseln Sie in den Suchdialog:

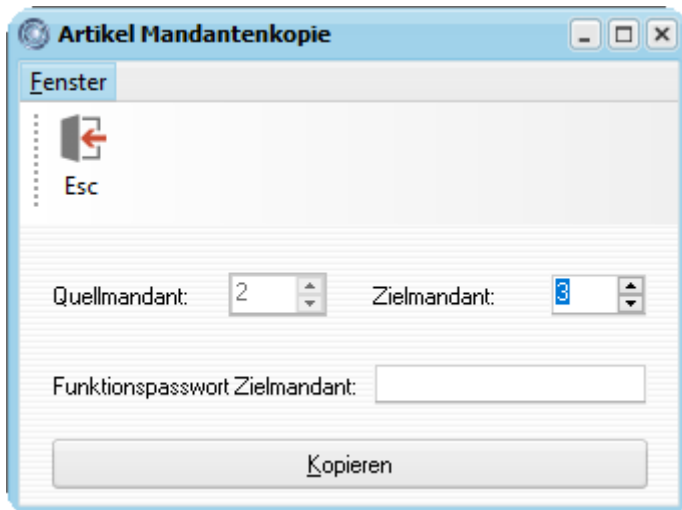


Wählen Sie hier die gewünschte Teilmenge. Zum Beispiel alle Artikel, die mit dem Buchstaben „A“ beginnen:



Ganz unten in der Leiste sehen Sie nun nochmal die Anzahl der Artikel, die mit „A“ beginnen (hier

59). Klicken Sie anschließend auf den Button  „Kopiert die Teilmenge in einen anderen Mandanten“. Es öffnet sich folgende Maske:



Tragen Sie nun den gewünschten Zielmandanten ein. Geben Sie anschließend Ihr Funktionspasswort des Zielmandanten ein. Klicken Sie anschließend auf „Kopieren“.

Hinweis: Über diese Funktion können auch alle oder nur ein einziger Datensatz kopiert werden, je nachdem wie Sie Ihre Teilmenge bestimmt haben.