

# TaxMetall

## ERP mit CAD Integration



Zwei Welten treffen sich in Unternehmen – technischer und betriebswirtschaftlicher Bereich. Auf der einen Seite wird konstruiert und produziert, auf der anderen Seite eingekauft, verwaltet und verkauft. Dafür haben beide Bereiche ihre eigene Software: CAD-Systeme für Konstrukteure und Ingenieure, kaufmännische Software für Einkauf, Vertrieb und Management.

Ein Datenaustausch lässt sich mit TaxConnect ermöglichen, es baut die Brücke zwischen den beiden Bereichen CAD und ERP.



## TaxConnect:

### Eine gemeinsame Basis für Ihre Daten!

Die Wettbewerbsfähigkeit eines Unternehmens hängt einerseits von der Qualifikation seiner Konstrukteure und damit seiner Innovationsfähigkeit ab. Auf der anderen Seite ist der Erfolg auch in starkem Maße begründet in minimierten Kosten und maximierter Qualität.

Wie effektiv die Arbeit in der Konstruktion ist, wie gut die Ingenieure sich auf ihre kreative Aufgabe konzentrieren können, hängt auch davon ab, wie die technische Welt mit der betriebswirtschaftlichen Seite kommuniziert.

Deshalb ist, um die unterschiedlichen Geschäftsprozesse in einem Unternehmen effizient gestalten zu können, eine ganzheitliche Lösung von entscheidendem Vorteil. Damit sichern Unternehmen sich einen klaren Wettbewerbsvorsprung, denn durchgängige Prozesse schaffen Handlungsspielräume und Kostenvorteile.

Mit TaxConnect bilden Sie ein IT-Lösungssystem bei dem Entwicklung, Produktion, Vertrieb und Lager auf eine einheitliche Datenbasis zurückgreifen können.



# Ihre Vorteile im Überblick

## Reduktion von zeitlichem und finanziellem Aufwand

Wenn Sie feststellen, dass identische Artikel mehrfach existieren, dass es Schwachstellen im Beschaffungsprozess gibt und Sie viel manuell nachbearbeiten müssen, hilft Ihnen eine ERP-CAD-Kopplung, diese Schwachstellen zu beseitigen. Bisher war die Entwicklung einer Schnittstelle zwischen CAD und ERP-System oft nur als individuelle Anpassung mit einem erheblichen Implementierungsaufwand und damit unkalkulierbar hohen Kosten verbunden. Durch unsere Lösungen reduzieren Sie zeitlichen und finanziellen Aufwand auf ein Minimum.

## Zeitersparnis und Aktualität auch für die Verwaltung

Auf der anderen Seite können die während der Konstruktion erfassten Artikelstammdaten und Stücklisten einfach per Knopfdruck nach TaxMetall übergeben werden. Umständliche Datenerfassung in TaxMetall entfällt, die Daten kommen direkt aus der Konstruktion. Dies bedeutet eine enorme Zeitersparnis, durch die Synchronisierung sind die Daten immer auf dem aktuellsten Stand. Produktinformationen brauchen nicht mehr doppelt gepflegt werden.

## Betriebswirtschaftliche Informationen für Konstrukteure durch eine durchgängige Datenbasis

Für den Konstrukteur eröffnen sich neue Perspektiven. Durch die durchgehende Datenbasis kann er auf die Daten im ERP-System zugreifen. Beim Entwerfen einer Maschine oder Anlage können Lagerbestände und Kosten benötigter Materialien eingesehen und berücksichtigt werden. Dadurch spart die Konstruktion Kosten; ebenso können die Konstrukteure auf Artikelstammdaten zugreifen und bei der Konstruktion beachten.

## Reduktion von Fehlern, Kosten und Durchlaufzeiten

Grundsätzlich können Unternehmen im Bereich Beschaffung deutlich die Kosten senken. Da die Verwaltung durch den Datenaustausch immer die aktuellsten Konstruktionsdaten zur Hand hat, sind die zur Verfügung stehenden Stücklisten aktuell, auch wenn der Konstrukteur kurzfristig etwas ändert. Fehlbestellungen sind teuer, die Vermeidung falscher Bestellungen spart hohe Kosten.

Neben der sich aus der Schnittstelle ergebenden Fehlerreduzierung werden Kosten und Durchlaufzeiten verringert, da die Daten beiden Funktionsbereichen CAD und ERP aktuell und ständig zur Verfügung stehen.

## Lieferzeiten und Liefertermine beachten

Der Einkauf prüft die Lagerbestände benötigter Zukaufteile in TaxMetall und beschafft termingerecht die nicht in genügender Anzahl vorhandenen Artikel. TaxMetall liefert hier Bestellvorschläge, die automatisch ausgelöst werden können aber nicht müssen. Lieferzeiten und -termine werden in TaxMetall angezeigt und sind nicht nur im Einkauf, sondern auch in Produktion und Konstruktion sichtbar.

## Transparenz in allen Projekten

Schneller Zugriff aller Mitarbeiter auf benötigte Informationen bedeutet schnellere und produktivere Abwicklung der Aufträge. Aus der exakten Kalkulation resultieren eine optimale Auftragsabwicklung und wettbewerbsfähigere Angebote.

# Unsere Lösungen

Unsere Erfahrung zeigt, wir können jedem Unternehmen die passende CAD- Integration anbieten – egal ob eine einfache Datenübernahme aus einem beliebigen CAD-System oder ein komplexer bidirektionaler Datenaustausch mit Inventor oder SolidWorks.

Wir bieten für jede Anforderung die passende Lösung, standardisiert oder individualisiert. So wie Sie es brauchen.

## Unsere Stücklistenmodule für eine Datenübernahme aus Ihrem CAD-System, kostengünstig in der Anschaffung und schnell implementiert

Unser beliebtes Stücklistenimportmodul wird kundenspezifisch konfiguriert; wir bieten es in mehreren Varianten:

- Einstufige Datenübernahme der CAD-Daten z.B. aus Tenado Metall oder EPlan
- Mehrstufige Stücklisten können mit ihrer Struktur über das mehrstufige Stücklistenimportmodul aus dem CAD-System, z.B. Autodesk Inventor übernommen werden
- Das anpassbare Stücklistenimportmodul wird individuell konfiguriert und erlaubt so die Übernahme spezieller Muster und Artikelmerkmale z.B. aus SolidWorks

## TaxConnect schafft eine bidirektionale Verbindung zwischen TaxMetall und Inventor oder SolidWorks. Aus SolidEdge können Artikeldaten ganz einfach übernommen werden.

- Mit TaxConnect ist ein bidirektionaler Austausch zwischen Inventor und TaxMetall über das PDM (Produktdatenmanagementsystem) Vault möglich
- Über TaxConnect kann auch ein einfacher Datenaustausch zwischen TaxMetall und SolidEdge stattfinden

# TaxConnect – Stücklistenimporttool

Unser Stücklistenimporttool bietet drei unterschiedliche Möglichkeiten eines Austauschs von Daten. Die Daten werden dabei aus dem CAD-System nach TaxMetall übergeben.

Die erste Möglichkeit bietet die Übernahme von Stücklisten mit Mehrstufenfähigkeit. Es wird eine CSV-Datei erzeugt, in der Ihre Artikel- und Stücklistendaten mit Struktur übergeben werden. Dabei ist Übergabe weiterer Artikelmerkmale meist nicht nötig.

Sie entscheiden welche Artikeldetails oder Informationen Sie übergeben möchten, wir konfigurieren das Modul nach Ihren Vorstellungen.

Nach der Datenübernahme aus Ihrem CAD-System sind die Artikel in TaxMetall angelegt.

| Pos | Artikel - / Material - Nr. | Anzahl | Bezeichnung       | Länge (Gew.) | Breite (Info) | Seriennr. |
|-----|----------------------------|--------|-------------------|--------------|---------------|-----------|
| 1   | Bd1                        | 1,00   | BEDIENTEIL        |              |               |           |
| 2   | Schlt05                    | 3,00   | SCHALTER 05       |              |               |           |
| 3   | EIM0304                    | 1,00   | ELEKTROMOTOR 0304 |              |               |           |
| 4   | BfFu1                      | 1,00   | SPANNFUTTER       |              |               |           |

Bei der zweiten Möglichkeit werden keine Strukturen der Stückliste weitergegeben sondern Materialstücklisten eingelesen. Dafür können aber in der generierten CSV-Datei alle Daten übernommen werden, die in TaxMetall im Artikelstamm eingelesen werden können, wie z.B. Bezeichnung, Stücklisten-Informationen, Materialien, etc. Welche Daten hier genau übernommen werden sollen, liegt ganz bei Ihnen.

Passen unsere beiden Standardlösungen nicht für Ihr Unternehmen, bieten wir als dritte Möglichkeit ein Stücklistenimportmodul, das individuell an Ihr Unternehmen angepasst wird.

Für welche der Lösungen Sie sich hier entscheiden, hängt von Ihrem CAD-Programm und Ihren Anforderungen ab. Bei der ersten Variante sollte Ihr CAD-System Strukturstücklisten berücksichtigen können, bei der zweiten Variante können verschiedene Artikelmerkmale mit übergeben werden und wenn Sie individuelle Anforderungen haben, passen wir unser Stücklistenmodul an Ihre Bedürfnisse an.

| Pos | Artikel - / Material - Nr. | Anzahl | Bezeichnung            | Länge (Gew.) | Breite (Info) | Seriennr. |
|-----|----------------------------|--------|------------------------|--------------|---------------|-----------|
| 8   | 117.04.01.29E              | 2,00   | Platte zur Vakuumpumpe | 105,00       |               |           |
| 9   | 125.04.01.08E              | 1,00   | Saugeraufnahme lang    | 266,00       |               |           |
| 10  | 125.04.01.09E              | 1,00   | Saugeraufnahme lang    | 266,00       |               |           |
| 11  | 125.04.01.12E              | 1,00   | Schalterhalter         | 35,00        |               |           |
| 12  | 129.04.02.01E              | 4,00   | Seitenplatte           | 136,00       |               |           |
| 13  | 289.04.01.07E              | 8,00   | Spindelplatte          | 120,00       |               |           |
| 14  | 289.04.01.06E              | 16,00  | Spindelplatte          | 120,00       |               |           |
| 15  | 114.04.03.06E              | 4,00   | Spindelplatte          | 280,00       |               |           |

# TaxConnect – bidirektionale Verbindung zu Autodesk Inventor

Gemeinsam mit dem CAD-Spezialisten Mensch & Maschine haben wir eine standardisierte ERP-CAD Schnittstelle entwickelt. Mit der Standardschnittstelle zwischen TaxMetal und Inventor gelingt der Brückenschlag zwischen technischem und betriebswirtschaftlichem Teil eines Unternehmens.

Die Datenübergabe erfolgt hier in beide Richtungen: Der Konstrukteur kann über das PDM (Produktdatenmanagement) Vault auf den TaxMetal-Artikelstamm zurückgreifen. Die Artikel- und Stücklistendaten können mehrstufig übernommen werden.

TaxMetal, Inventor und die Schnittstelle über Vault bieten dafür alle erforderlichen Funktionalitäten. So werden die einzelnen Unternehmensbereiche miteinander verknüpft: Konstruktion, Einkauf, Lagerwesen, Qualitätsmanagement, Produktion, Marketing und Vertrieb. Mit der integrierten Schnittstelle spart ein Unternehmen immens Zeit, denn die Konstruktion kann

auf bestehende Informationen zurückgreifen, Einkauf und Arbeitsvorbereitung ebenfalls, eine enge Zusammenarbeit wird so zur Selbstverständlichkeit.

Einsetzen können diese Schnittstelle alle Unternehmen, die TaxMetal als ERP-Lösung und Inventor als CAD-Anwendung einsetzen. Über das PDM Vault werden die beiden Systeme miteinander verbunden und können so Daten in beide Richtungen austauschen.

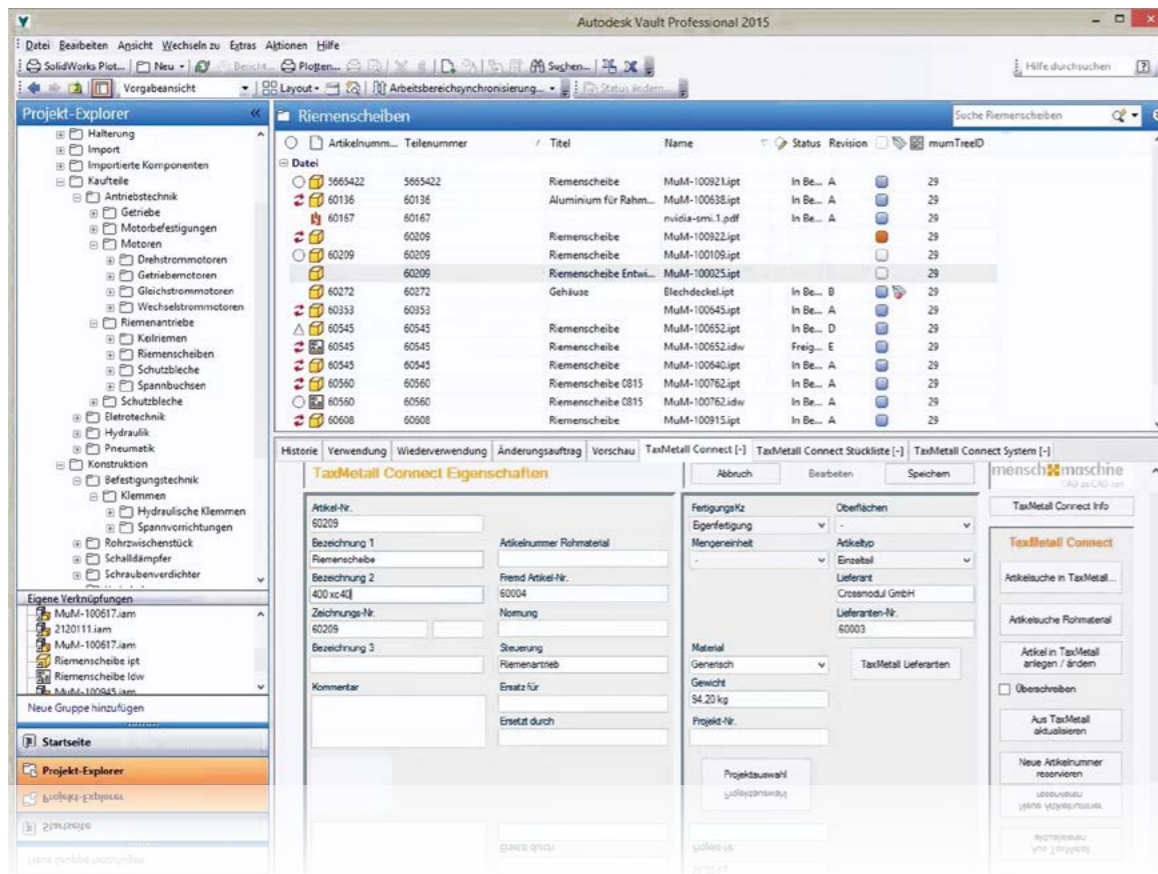


### Technische Voraussetzungen:

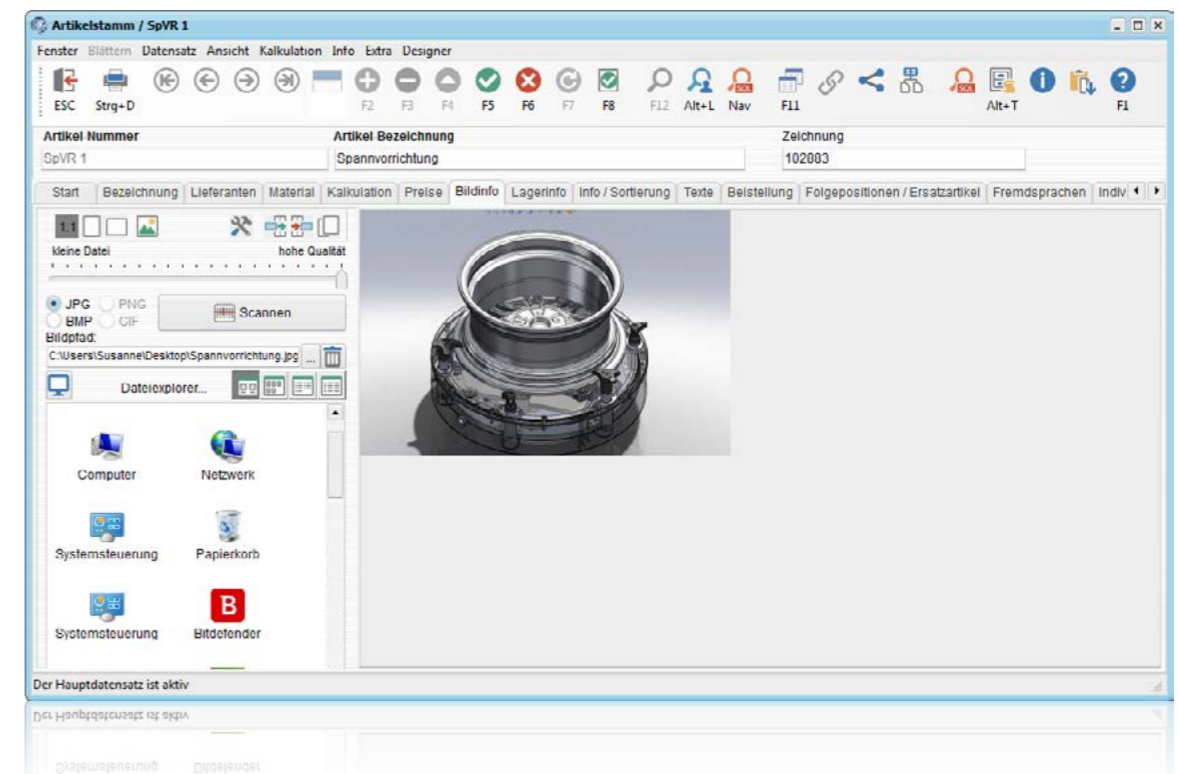
- Inventor 2016/2017
- TaxMetal Professional/ Enterprise
- TaxConnect
- PDM Vault Workgroup alternativ Professional
- MuM Jobserver (optional) für die Umwandlung der Zeichnungen als pdf

TaxConnect – die bidirektionale Verbindung zwischen TaxMetal und Inventor.

Komfortabel steuern Sie die Datenübernahme aus Inventor bzw. Vault und die Übergabe von und nach TaxMetal.

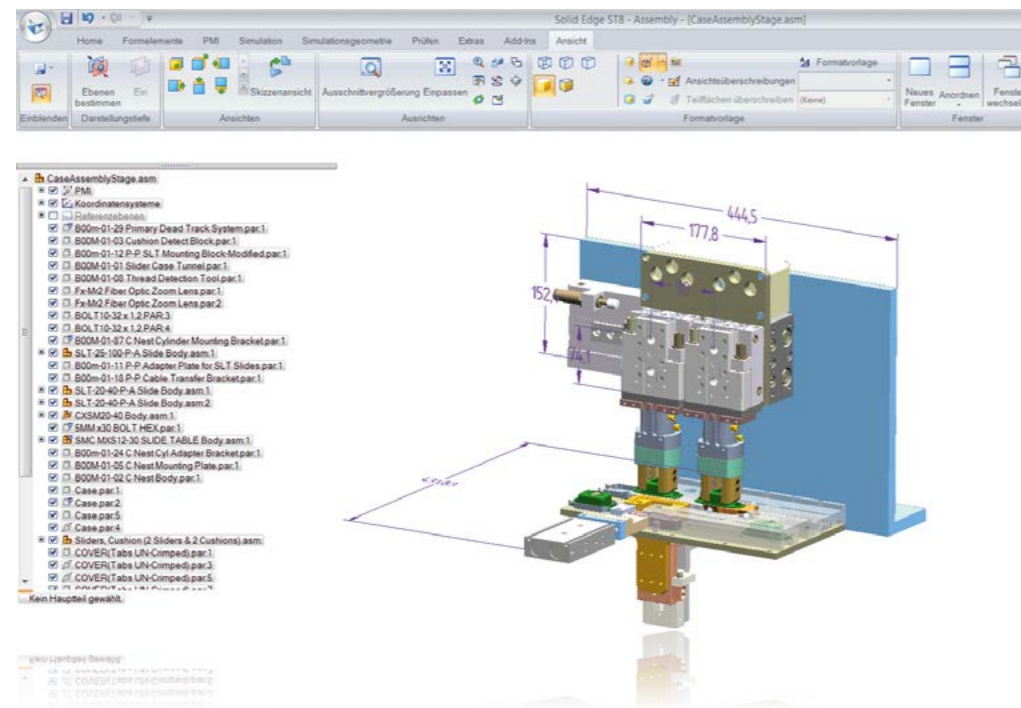


Verknüpfen Sie zusätzlich einfach die eingescannte Zeichnung mit dem Artikelstamm.



## TaxConnect – komfortable Verbindung zwischen TaxMetall und SolidEdge

SolidEdge aus dem Hause Siemens ist eine professionelle CAD-Lösung. In Kooperation mit der Unitec Informationssysteme GmbH bieten wir eine XML-Schnittstelle, die die CAD-Daten aus SolidEdge nach TaxMetall übergibt. Strukturen der Stücklisten können an TaxMetall weitergegeben werden. Sie benötigen für diese Schnittstelle keine besonderen technischen Voraussetzungen.



Da die Informationen durch TaxConnect direkt übergeben werden, ist eine doppelte Eingabe von Artikel- und Stücklistendaten nicht notwendig. Dies spart Zeit und verhindert Fehler der manuellen Übertragung.

TaxConnect wird direkt aus SolidEdge heraus bedient. In dieser gewohnten Oberfläche kann der Anwender direkt für seine Bauteile oder Baugruppen alle relevanten Informationen übergeben. So kann z.B. aus einer Baugruppe heraus innerhalb eines Vorgangs für alle Modelle, die noch keine ERP-Nummer haben, eine entsprechende Nummer geholt werden. Dies spart Zeit und reduziert erheblich den Aufwand.

## Schnellere Prozesse

Mit TaxConnect oder unseren Stücklistenimporttools bieten wir jedem Unternehmen die perfekte Lösung für eine Integration des CAD-Systems, unabhängig davon, ob ein PDM eingesetzt wird oder nicht. So integrieren wir die Konstruktion in den betriebswirtschaftlichen Prozess.

Sie profitieren von schnelleren Prozessen und durchgängigen Daten, denn die Konstruktionsdaten stehen

allen relevanten Unternehmensbereichen sofort zur Verfügung. Die einfache Datenübernahme aus dem CAD-System erspart unnötige doppelte Tipparbeit und bei den bidirektionalen Lösungen werden Anpassungen und Änderungen in beiden Systemen synchronisiert, Korrekturen brauchen nur einmalig gepflegt zu werden. Das spart Zeit und führt zu einer konsistenten und aktuellen Datenbasis.



**Vectotax Software GmbH**

Am Berg 4  
56070 Koblenz

Tel: 0261/394513-00

Fax: 0261/296717-10

[info@vectotax.de](mailto:info@vectotax.de)

<http://www.vectotax.de>

